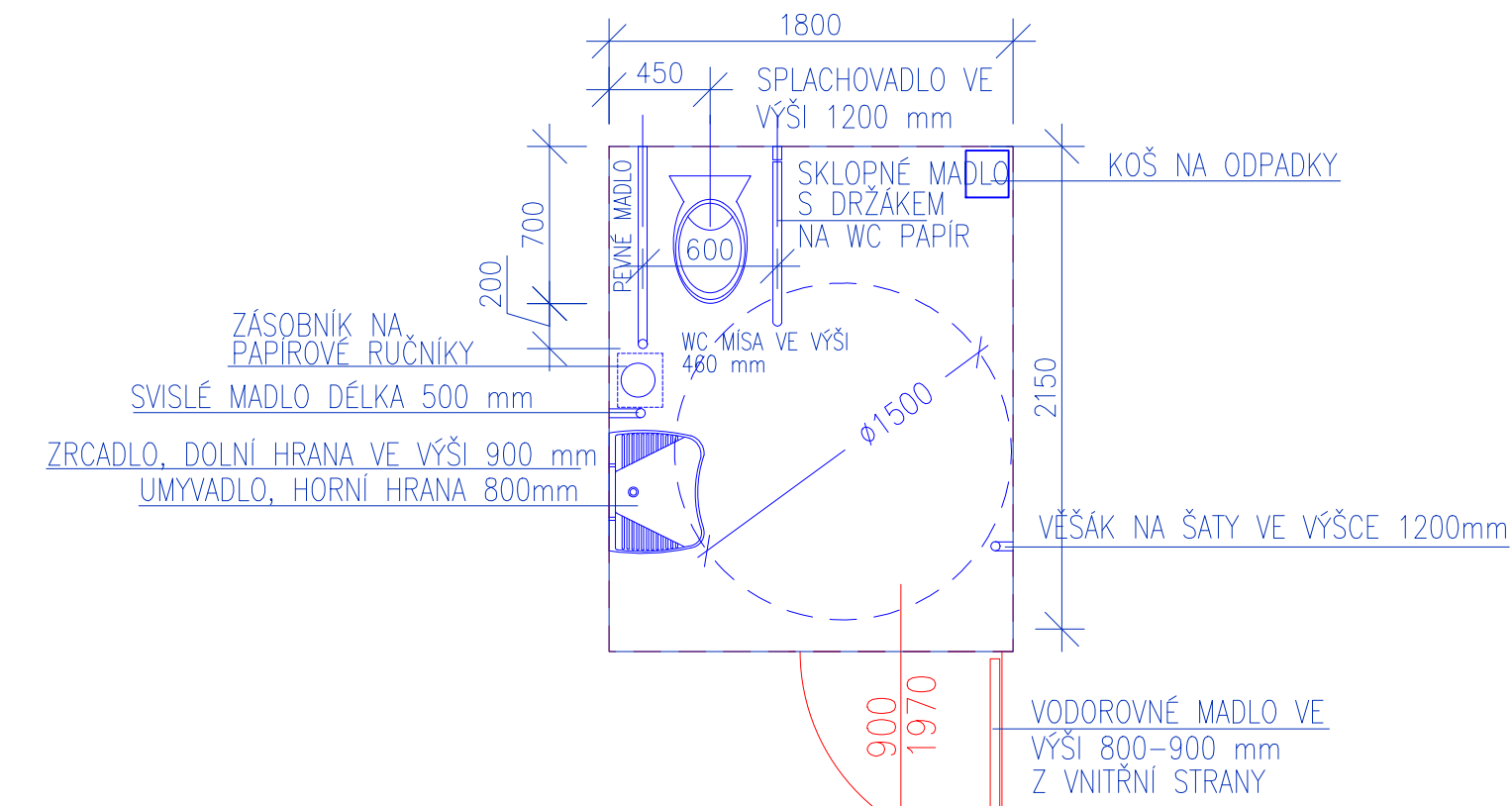


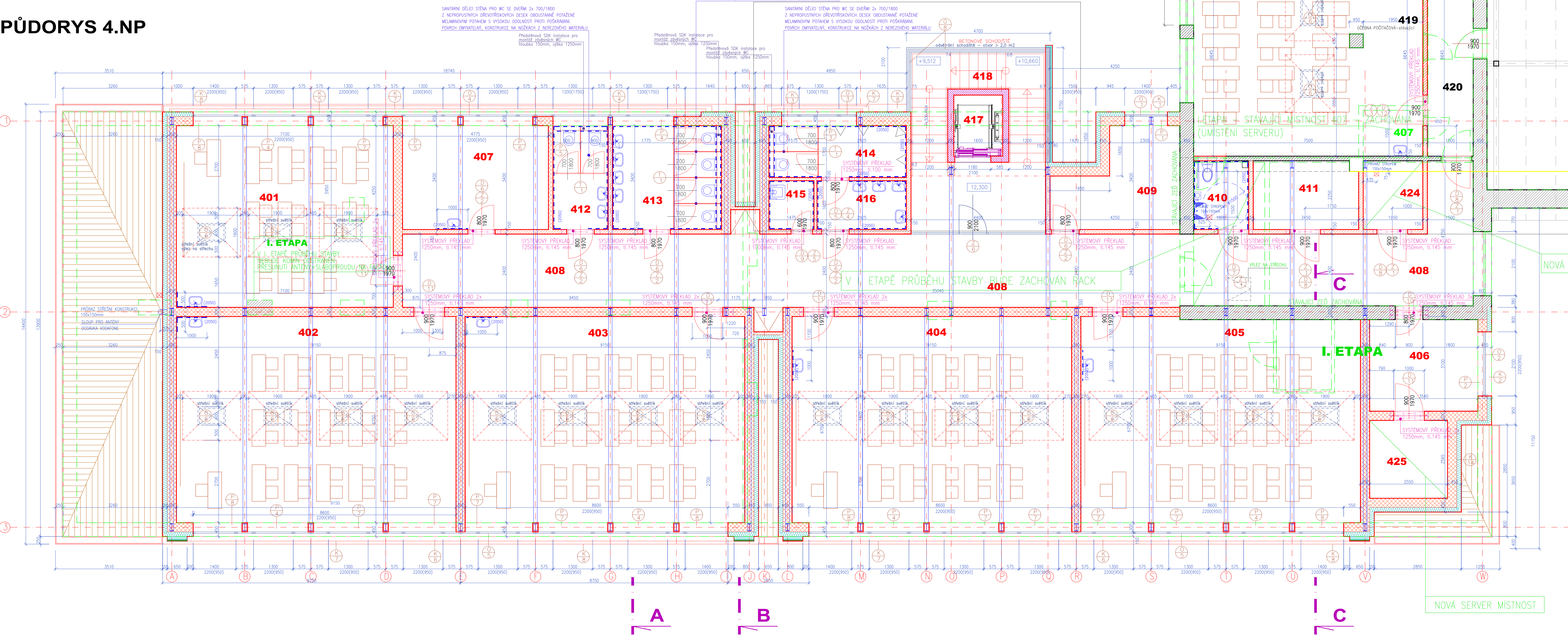
místnost č. 410

KABINA WC PRO OSOBY S OMEZENOU SCHOPNOSTÍ POHYBU A ORIENTACE



- DVEŘE ŠÍŘKY 900mm OTEVÍRAJÍ VEN, OPATŘENÉ Z VNITŘNÍ STRANY VODODURNÝM MADLEM A ZÁKAMEM, KTERÝ SE DÁ OTEVŘÍT I ZVENČI. VÝŠKA HORNÍ HRANY ZACHODOVÉ MÍSY 460 mm OD PODLAHY,
- ČELO MÍSY UMÍSTĚNÉ 700 mm OD ZADNÍ STĚNY
- SKLOPNÉ A PEVNÉ MADLO PRO RŮCE VE VÝŠCE 800 mm, 600 mm OD SEBE
- ZACHODOVÁ MÍSA MUSÍ PŘESÁHOVAT O 100 mm – SKLOPNÉ A O 200 mm – PEVNÉ
- OSLUŽNA SPLACHOVÁNÍ VE VÝŠCE 1200 mm NAD PODLAHOU
- UMÝVADLO, STÓJANKOVÁ BATERIE S PÁKOVÝM OVLÁDÁNÍM, HORNÍ HRANA 800 mm
- SVISLÉ MADLO VEDLE UMÝVADLA, MIN. DELKA 500 mm
- VĚŠÁK NA ŠATY VE VÝŠCE 1200mm
- ODPADKOVÝ KOŠ
- DRŽÁK NA TOALETNÍ PAPIR
- RELIÉFNI OZNAČENÍ TYPU SPLACHOVACHO ZAŘÍZENÍ
- V DOSAHU ZACHODOVÉ VÍSY VE VÝŠCE 600–1200 mm NAD PODLAHOU A TAKÉ V DOSAHU Z PODLAHY MAX VE VÝŠI 150 mm MUSÍ BÝT OVLADAČ SIGNALIZAČNÍHO SYSTÉMU NOUZOVOHO VOLÁNÍ
- ZRCADLO, DOLNÍ HRANA VE VÝŠI 900 mm, HORNÍ HRANA 1800 mm

PŮDORYS 4.NP



POZNÁMKY

- ZDVO BUDE ZALOŽENO NA ZAKLADACÍ MALTĚ
- ZDĚNÍ V SYSTÉMU BUDE PŘEVEDENO V SOULADU S TECHNOLOGIÍ VÝROBCĚ
- VŠEKRE SVISLÉ SPÁRY VZNIKLE PŘI DŘEZECH AKUSTICKÉHO I TEPELNÉ TECHNICKÉHO ZDVA BUDOU PROMALTOVÁNY
- OMÍTKY NA TERÉNE, LOŽNÍK NUTNO PŘEVÉST V CEFERKOVANÉM SYSTÉMU ETCS, VÝBER OMÍTKY MUSÍ UMOŽNŮVAT
- PŘEVÉST VELMÍ SYTHÉ BAREVNÉHO ODSŮNU, TLOUSTKU IZOLANTU PŘI LOKÁLNÍM ZATEPLENÍ (VĚNCE, PŘÍVALKY, PŘEKLADY, ...) NUTNO PŘÍPŮSOBIT DLE TECHNOLOGIE KONKRETNÍHO VÝROBCĚ
- PŘÍSTUPY V KONSTRUKCÍCH JSOU PŘEVÉSTY DLE PROJEKTU JEDNOTLIVÝCH PROFESÍ
- SOK PODLEHY BUDOU PŘEVÉSTY DO NEJŠIRŠÍ K ZAPRÁVĚNÍ POTŘEBE
- PŘÍSTUPY KONSTRUKCE MEZI POŽÁRNÍ OSEKY DOBETOVÁVAT A PROTIPŮŽÁRNĚ UTEŠNIT
- VŠEKRE INSTALAČNÍ POTŘEBI PROCHÁZEJÍCÍ STŘEŠNÍ PLÁŠTĚM JE NUTNO OPATŘIT TEPELNOU IZOLACI
- DO PŘÍSTUPŮ S VÝŠÍ RELATIVNÍ VLHKOSTI BUDOU POLOŽY SÁPOKOVANÉ DESKY NÁPREROVNÁVACÍ
- DO POŽÁRNĚ DĚLICH KONSTRUKCÍ BUDOU UŽITY SOK DESKY S PŘÍSLUŠNÝM POŽÁRNÍ ODOLNOSTI
- PŘECHODY MEZI JEDNOTLIVÝMI PLOCHAMI, UKONČENÍ PODLAH A DILATACE BUDOU OPATŘENY SYSTÉMOVÝMI PODLAHOVÝMI LÍSTAKY
- NÁPOJENÍ OKEN NA OMÍTKY BUDE PŘEVEDENO APU LÍSTAKY – VNITŘNÍMI I VENKOVNÍMI
- SOUOÍTEL SMYKOVÉHO TRÉNI U PLOCHÝ PODLAH BUDE MIN. 0,6
- DROBNÉ PŘÍSTUPY PRO ROZVEDENÍ VZT, UT, NN, ZTI I SUP PŘEVÉST NA STAVBĚ PODLE PROJEKTOVÉ DOKUMENTACE JEDNOTLIVÝCH PROFESÍ
- BAREVNÉ ŘEŠENÍ PLOCHÝCH ODSOULH GP NA ZAKLADĚ PŘEDLOŽENÝCH VZORŮ
- VŠEKRE PLOCHY PO OBVOU ODDILKOVAT OD STĚN NA CELOU VÝŠKU PÁSKEM MINERÁLNÍ VLNY TL 10MM

ZAVĚŠENÉ ZABÍRAJÍCÍ PŘEDMĚTY

PŘED REALIZACÍ SOK PŘÍZEK MUSÍ BÝT INVESTOREM ODSOULÁSENY TYPY ZABÍRAJÍCÍCH PŘEDMĚTŮ URČENÝCH PRO ZAVĚŠENÍ

PRO ZAVĚŠENÉ ZÁR. PŘEDMĚTY BUDE V PŘÍČE PŘEVEDĚNÁ SPECIÁLNÍ KONSTRUKCE UMOŽŇJÍCÍ REALIZACI ZAVĚŠENÍ

ZABÍRAJÍCÍ PŘEDMĚTY NEMÍ PŘÍPUSTNÉ KOTVIT JEN DO DESEK OPLÁŠTĚNÍ, UPEVNĚNÍ JE VŽDY NUTNO PROVÁDĚT DO NOSNÉHO PRVKU, KTERÝ JE SOUČÁSTÍ KONSTRUKČNÍHO SYSTÉMU STĚNY

POŽADAVEK NA ZVUKOVOU IZOLACI DLE ČSN 73 0532 V AKTUALNÍM ZNĚNÍ

MINIMÁLNÍ POŽADAVEK NA ZVUKOVOU IZOLACI STĚN R_w:

Učebny, výukové prostory: 47 dB, dveře (57 dB)

Obchody, schodiště: 42 dB, dveře (27 dB)

- VŠEKRE ROZMĚRY JE NUTNO OVĚŘIT NA STAVBĚ

- JEDNOTLIVÉ ROZMĚRY JSOU PŘEVZATY Z PŘEDNĚ PŮVODNÍ PD

- PŘÍPADNĚ NESROVNALOSTI SE SKUTEČNOSTÍ BUDOU ŘEŠENY

- V REALIZACI STAVBY MEZI ODRATELEM, INVESTOREM A PROJEKTNÍM

- KLEMPÉRSKÉ PRVKY: OCEL, POZINK, FLEKŠ MIN. TL 1,0 mm

LEGENDA MÍSTNOSTI:

Č. MÍSTNOSTI	M ²	PODLAHA	STĚNY	STŘOP
401	42,39	ANTISTATICKÉ PVC VĚTNÉ SOKLIKU	OMÍTKA, STUK MALBA	SKD POHLED (OLE PBR) PENETRACE, MALBA
402	61,91	PVC VĚTNÉ SOKLIKU	OMÍTKA, STUK MALBA	SKD POHLED (OLE PBR) PENETRACE, MALBA
403	61,91	PVC VĚTNÉ SOKLIKU	OMÍTKA, STUK MALBA	SKD POHLED (OLE PBR) PENETRACE, MALBA
404	61,91	PVC VĚTNÉ SOKLIKU	OMÍTKA, STUK MALBA	SKD POHLED (OLE PBR) PENETRACE, MALBA
405	61,91	PVC VĚTNÉ SOKLIKU	OMÍTKA, STUK MALBA	SKD POHLED (OLE PBR) PENETRACE, MALBA
406	11,11	PVC VĚTNÉ SOKLIKU	OMÍTKA, STUK MALBA	SKD POHLED (OLE PBR) PENETRACE, MALBA
407	16,23	PVC VĚTNÉ SOKLIKU	OMÍTKA, STUK MALBA	SKD POHLED (OLE PBR) PENETRACE, MALBA
408	98,03	KERAMICKÁ DLAŽBA VĚTNÉ SOKLIKU	OMÍTKA, STUK MALBA	SKD POHLED (OLE PBR) PENETRACE, MALBA
409	11,23	PVC VĚTNÉ SOKLIKU	OMÍTKA, STUK MALBA	SKD POHLED (OLE PBR) PENETRACE, MALBA
410	4,05	KERAMICKÁ DLAŽBA VĚTNÉ SOKLIKU	OMÍTKA, STUK MALBA	SKD POHLED (OLE PBR) PENETRACE, MALBA
411	7,66	KERAMICKÁ DLAŽBA VĚTNÉ SOKLIKU	OMÍTKA, STUK MALBA	SKD POHLED (OLE PBR) PENETRACE, MALBA
412	6,12	KERAMICKÁ DLAŽBA VĚTNÉ SOKLIKU	OMÍTKA, STUK MALBA	SKD POHLED (OLE PBR) PENETRACE, MALBA
413	12,12	KERAMICKÁ DLAŽBA VĚTNÉ SOKLIKU	OMÍTKA, STUK MALBA	SKD POHLED (OLE PBR) PENETRACE, MALBA
414	7,65	KERAMICKÁ DLAŽBA VĚTNÉ SOKLIKU	OMÍTKA, STUK MALBA	SKD POHLED (OLE PBR) PENETRACE, MALBA
415	2,36	KERAMICKÁ DLAŽBA VĚTNÉ SOKLIKU	OMÍTKA, STUK MALBA	SKD POHLED (OLE PBR) PENETRACE, MALBA
416	4,68	KERAMICKÁ DLAŽBA VĚTNÉ SOKLIKU	OMÍTKA, STUK MALBA	SKD POHLED (OLE PBR) PENETRACE, MALBA
417	3,44	BEZ ÚPRAV	OMÍTKA, STUK MALBA	SKD POHLED (OLE PBR) PENETRACE, MALBA
418	11,13	KERAMICKÁ DLAŽBA VĚTNÉ SOKLIKU	OMÍTKA, STUK MALBA	SKD POHLED (OLE PBR) PENETRACE, MALBA
419	49,85	ANTISTATICKÉ PVC VĚTNÉ SOKLIKU	OMÍTKA, STUK MALBA	SKD POHLED (OLE PBR) PENETRACE, MALBA
420	10,27	KERAMICKÁ DLAŽBA VĚTNÉ SOKLIKU	OMÍTKA, STUK MALBA	SKD POHLED (OLE PBR) PENETRACE, MALBA
421	17,29	KERAMICKÁ DLAŽBA VĚTNÉ SOKLIKU	OMÍTKA, STUK MALBA	SKD POHLED (OLE PBR) PENETRACE, MALBA
422	22,80	STAVAJÍCÍ STAV, NENÍ ŘEŠENO	STAVAJÍCÍ STAV, NENÍ ŘEŠENO	STAVAJÍCÍ STAV, NENÍ ŘEŠENO
423	23,51	STAVAJÍCÍ STAV, NENÍ ŘEŠENO	STAVAJÍCÍ STAV, NENÍ ŘEŠENO	STAVAJÍCÍ STAV, NENÍ ŘEŠENO
424	4,39	ANTISTATICKÉ PVC VĚTNÉ SOKLIKU	OMÍTKA, STUK MALBA	SKD POHLED (OLE PBR) PENETRACE, MALBA
425	6,54	ANTISTATICKÉ PVC VĚTNÉ SOKLIKU	OMÍTKA, STUK MALBA	SKD POHLED (OLE PBR) PENETRACE, MALBA

REVIZE č.1

- nová místnost m.4.24, prostory pro kabeláž, kabelová trasa

ARCHITEKTONICKO-STAVEBNÍ ŘEŠENÍ

Hlavní projektant: Ing. arch. Petr BLÁZEK, Ph.D.
Zodpovědný projektant: Ing. arch. Petr BLÁZEK, Ph.D.
Vypracoval: Ing. arch. Petr BLÁZEK, Ph.D.

stavebník, investor: Zastávka škola a Mateřská škola T. G. Masaryka Zastávka, příspěvková organizace

U Školy 181, 664 04 Zastávka

ZŠ a MŠ T. G. Masaryka Zastávka
NÁSTAVBA UČEBEN

oblast výkresu: Půdorys 4.NP - nový stav

stupeň PD: DPS
datum: 12/2021

mřížko: čís. výkresu: 1:50 A-N-05

PEND a.s.

Výškovice 2, 615 00 Brno
tel.: 548424611-13, fax: 548424614
e-mail: projekt@pend.cz, www.pend.cz